

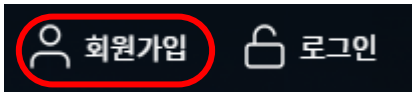
# RNTier Cloud 시작하기



# RNTier Cloud 시작하기 **STEP 1**

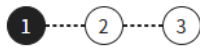
## 회원가입 하기

RNTier Cloud 홈페이지 우측 상단의 회원가입 버튼을 클릭하세요.



RNTier Cloud 포털 우측 상단의 회원가입 버튼을 클릭하시면 회원가입페이지로 접속됩니다. 회원가입을 하여야지 RNTier Cloud 콘솔로 접속해서 연구개발 환경을 구축할 수 있습니다.

### 회원가입



#### 가입유형

회원유형 \*

대학(원)

기관

기업

일반

#### 로그인정보

아이디 \*

아이디를 입력해주세요

중복검사

비밀번호 \*

.....

비밀번호 확인 \*

비밀번호를 다시 입력해주세요

# RNTier Cloud 시작하기 **STEP 2**

## 사용 계획 세우기

요금 계산기를 사용하여 예상 요금을 확인할 수 있어요.

요금이 얼마일지, 어느정도 사용할 수 있을지 궁금하시죠?

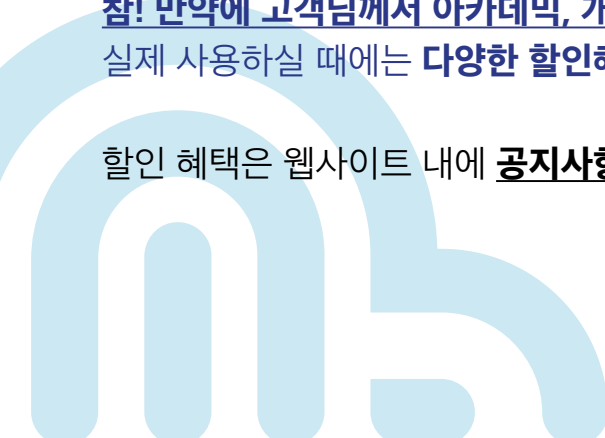
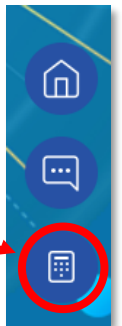
RNTier Cloud 웹사이트 우측 하단의 **요금계산기** 아이콘을 클릭해 주세요.  
고객님께서 원하시는 클라우드 플랫폼 유형을 선택하신 후,  
Region(사용지역)은 서울로 선택하시면 됩니다.

하단에 있는 인스턴스, 스토리지, 예상 사용 시간 역시,  
고객님의 상황에 맞추어 선택하시면 됩니다.  
그리고 요금계산 클릭!

자동으로 예상 요금이 계산되어 나옵니다.  
이제 어느 정도 사용하실 수 있는지 감을 잡으셨나요?

**참! 만약에 고객님께서 아카데미, 개인연구원 소속이라면,**  
실제 사용하실 때에는 **다양한 할인혜택이 마련되어 있으니** 참고해주세요.

할인 혜택은 웹사이트 내에 **공지사항에서 확인**하실 수 있어요.



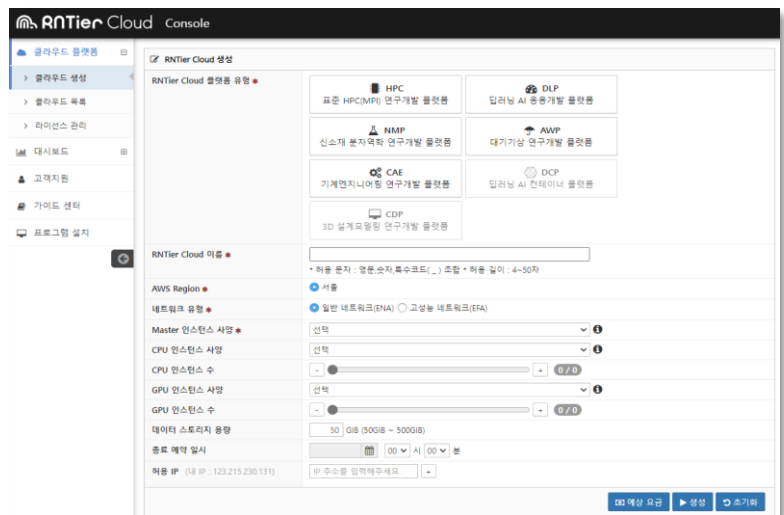
# RNTier Cloud 시작하기 **STEP 3** 클라우드 콘솔 접속하기

RNTier Cloud 홈페이지 로그인 후  
우측 상단에 ‘클라우드 콘솔 아이콘’을 클릭해주세요.

클라우드 콘솔 아이콘을 클릭하면 RNTier Cloud 콘솔에 접속됩니다.



RNTier Cloud 콘솔 접속까지 잘 따라오셨다면,  
이제 본격적인 나의 R&D 환경 구축을 시작해볼게요.



# RNTier Cloud 시작하기 **STEP 4** **R&D 플랫폼 생성하기**

**처음에는, ‘최소 사양으로 생성’하는 것을 권장해요.**

플랫폼을 처음 생성하시는 경우라면,  
먼저 최소 사양으로 생성해보세요.  
기본적인 기능과 플랫폼 이용법을 충분히 익히신 후  
필요한 컴퓨팅 사양을 늘려가는 것이  
비용면에서 더 효율적입니다.



RNTier Cloud를 처음 이용하시는 고객님이라면  
플랫폼 생성 시 Master 인스턴스만 생성하셔도  
RNTier Cloud의 기능과 서비스를 충분히 경험하실 수 있으실 거예요.

### 최초 플랫폼 생성 시 권장사양 예시

아래 사양으로 플랫폼 생성 시, 약 30일간 하루 6시간씩 이용 가능합니다. (10만 클루 이용 기준)

AWS Region	서울
Master 인스턴스	FastCPU-C2-M8-N10
네트워크 유형	일반
네트워크(ENA)데이터 스토리지 용량	50 GB

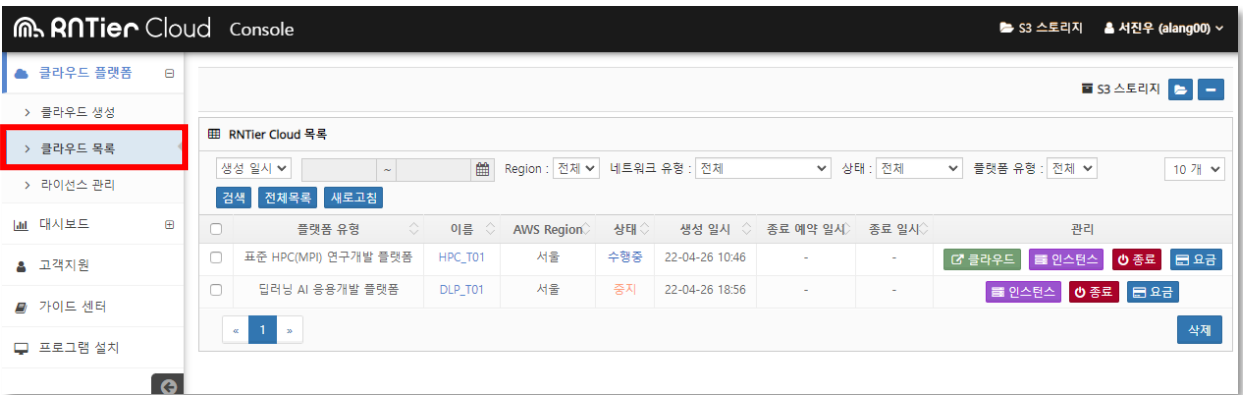
#### 인스턴스 소개

‘인스턴스 이름 - 코어 수(C, 개수) - 메모리 용량(M, GiB) - GPU 수(G, 개수) - 네트워크 대역폭(N, Gbps)’

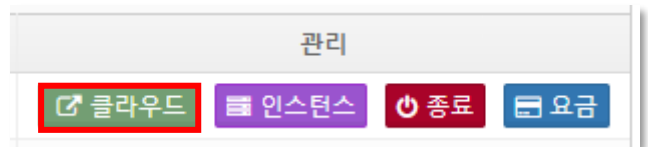
# RNTier Cloud 시작하기 **STEP 5** **생성된 플랫폼 접속하기**

**RNTier Cloud 플랫폼에 접속해서  
 연구개발환경에 최적화된 R&D 클라우드 서비스를 경험해보세요.**

RNTier Cloud 콘솔 좌측에 [클라우드 플랫폼 > 클라우드 목록]에 접속하시면, 생성된 플랫폼 목록을 확인하실 수 있어요.



목록을 확인하신 후, 우측의 관리에서 수행중인 플랫폼의 '클라우드' 아이콘을 누르시면, 생성된 플랫폼으로 이동합니다.



생성된 플랫폼 사이트 로그인 정보는 RNTier Cloud 회원가입 시 입력하신 ID /PW 정보와 동일합니다.

# RNTier Cloud 시작하기 STEP 6

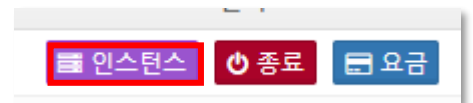
## R&D 플랫폼 사양 UP 하기

RNTier Cloud 콘솔에서 플랫폼 자원 사양을 간편하게 변경할 수 있어요.

이제 좀 더 R&D 플랫폼 사양을 업그레이드시켜 이용하고 싶으신가요?  
물론 아렌티어 클라우드에서는 간단히 컴퓨팅 자원을 변경할 수 있습니다.

우선 RNTier Cloud 콘솔 페이지 좌측에

[클라우드 플랫폼 > 클라우드 목록]에 접속하시면, '인스턴스' 버튼이 보이실 거예요.  
'인스턴스' 버튼을 클릭 후 원하는 인스턴스를 선택해보세요.



만약 Master 인스턴스 사양을 높이고 싶으시다면

Master 인스턴스 선택하신 후 변경 버튼을 누르고 원하시는 사양을 선택하세요.

### 추천 동영상 가이드



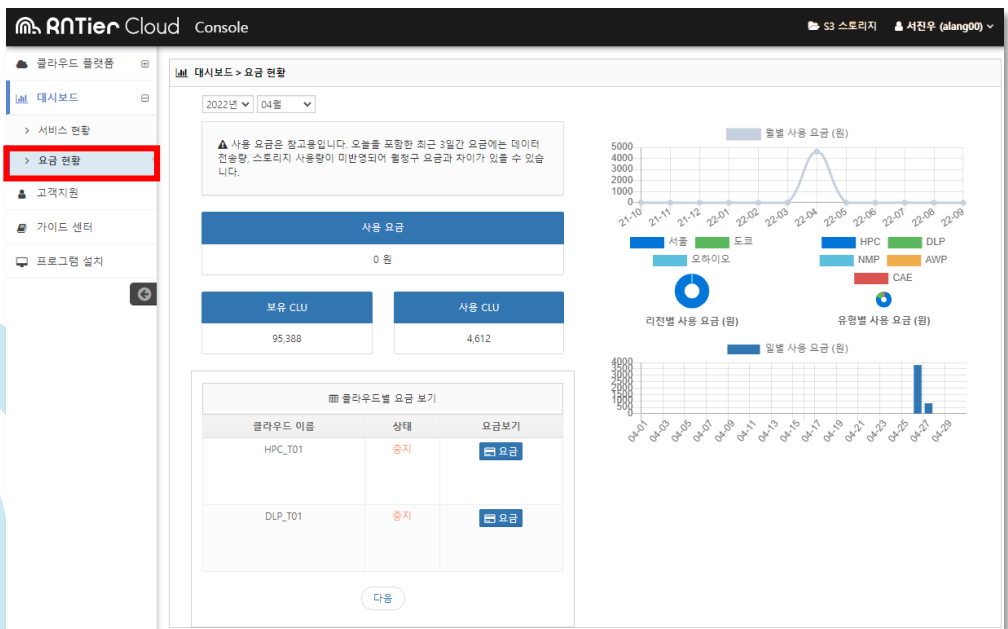
# RNTier Cloud 시작하기 **STEP 7**

## 요금 현황 확인하기

RNTier Cloud 콘솔에서 사용 요금 현황을 확인할 수 있어요

RNTier Cloud 플랫폼을 사용하신 후, 어느 정도 요금이 발생했는지 궁금하시죠? 실시간으로 확인하는 방법이 있어요.

바로 RNTier Cloud 콘솔에서 확인하는 방법인데요  
RNTier Coloud 콘솔 좌측 메뉴에서  
[\[대시보드 > 요금 현황\]](#)에서 확인이 가능하답니다.





# RNTier Cloud 시작하기 **STEP 8**

## 결제 수단 사용 동의 체크하기

**사용 요금에 대한 자동 결제를 진행하려면 결제 수단 사용 동의를 해주세요.**

E-CLU(이벤트 클루)가 모두 소진되었다고요?

RNTier Cloud 세상을 계속해서 함께하고 싶으시다고요? 걱정하지 마세요.

회원 가입 시, 등록된 결제 정보로 추가 이용이 가능해요.

단, <결제 수단 사용 동의>에 체크해 주신 고객님에 한해서만 유료 이용이 가능하니 RNTier Cloud 홈페이지 [마이페이지 > 계정관리]에서 확인해주세요.

### 결제 수단 사용 동의

회원님이 등록하신 결제 수단 정보는 결제 수단 사용 동의를 해주셔야 매월 자동 결제가 진행됩니다.

결제 수단 사용 동의

물론 <결제 수단 사용 동의>에 체크가 안된 경우라면

추가 사용 요금없이 이용 가능하며, E-CLU(이벤트 클루) 소진 시 모든 플랫폼은 종료됩니다.

또, 대학(원) / 중소기업 소속의 고객님께서는 증빙서류 확인 후 다양한 할인혜택을 제공해드리고 있으니 고객지원팀으로 연락 부탁드립니다. (080-777-0193)

그럼 이제 바로,

아렌티어 클라우드와 함께 더욱 편리하고 슬기로운 R&D 생활을 즐겨보세요.

 **RNTier** Cloud

[www.rntiercloud.com](http://www.rntiercloud.com)

**RNTier Cloud 고객센터**

서울특별시 영등포구 경인로 775, 1-1206

Phone.

080-777-0193

Mail.

[help@clunix.com](mailto:help@clunix.com)

Kakao Channel ID.

클루닉스

